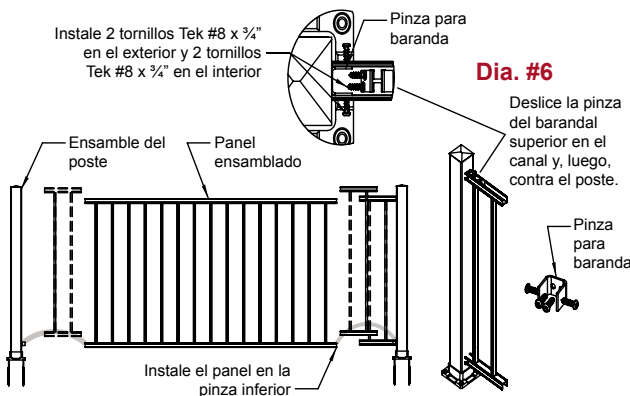


PASO CUATRO: Asegure los paneles de la cubierta a los postes.

- Deslice el canal inferior del panel precortado en la pinza inferior. (Dia. #6)
- Inserte las pinzas en el canal superior del panel en cada extremo.
- Con 4 tornillos Tek #8 x 3/4", fije las 2 pinzas superiores al poste.
- Con 8 tornillos Tek #8 x 3/4", asegure las pinzas superior e inferior al panel.

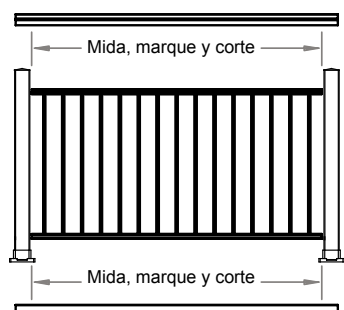


Dia. #6

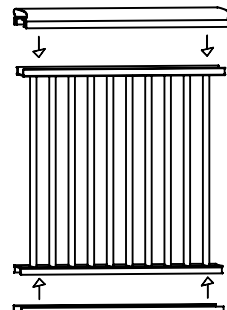
Deslice la pinza del barandal superior en el canal y, luego, contra el poste.

PASO CINCO: Corte e instale las cubiertas de inserción superior e inferior de la baranda.

- Mida entre los postes en la parte superior e inferior. (Dia. #7)
- Corte las cubiertas de inserción superior e inferior 1/16" menos que la abertura.
- Limpie las áreas cortadas y aplique pintura de retoque en todo el metal expuesto.
- Inserte a presión cada cubierta de inserción en el canal del barandal correspondiente hasta que quede bien ajustada. (Dia. #8) **SUGERENCIA:** Si la cubierta de inserción no se ajusta, intente instalar una pata de apoyo. Luego, aplique presión a la cubierta de inserción desde un extremo.



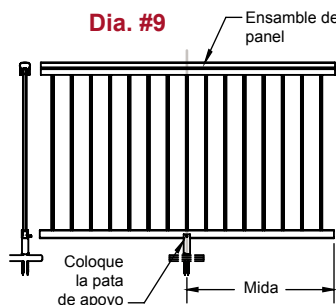
Dia. #7



Dia. #8

PASO SEIS: Instale las patas de apoyo.

- Para aberturas mayores de 4', instale las patas de apoyo debajo del centro del barandal inferior. (Dia. #9)
- Deslice la pata de apoyo debajo del barandal inferior y marque.
- Instale dos tornillos para cubierta en la ubicación de la pata de apoyo e instale la pata de apoyo sobre los tornillos.
- Con 1 tornillo Tek #8 x 3/4", asegure la pata de apoyo en el barandal inferior. (Dia. #10)



Dia. #9



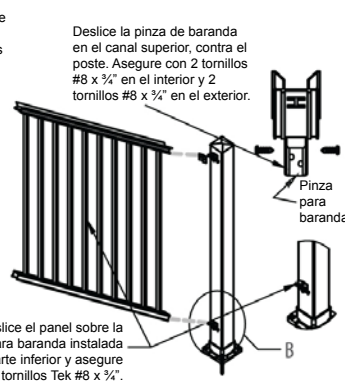
Dia. #10

PASO SIETE: Instale los paneles de escalera.

- Sostenga o sujete con una abrazadera temporalmente el panel de escalera contra los postes y ajuste para que el espaciado final sea parejo. (Dia. #11)
- Marque el panel en las 4 ubicaciones de conexión del poste.
- Corte el panel con la sierra en los lugares marcados y coloque el panel en la abertura. Corte la baranda 1/16" menos que la abertura.
- Marque los postes para la ubicación de las pinzas del barandal inferior.
- Retire el panel e instale las pinzas inferiores. (Dia. #12)
- Limpie las áreas cortadas y aplique pintura de retoque en el metal expuesto.
- Coloque el panel cortado entre los postes, empuje la baranda sobre las pinzas inferiores, coloque las pinzas en el canal superior, fije las pinzas en el poste y asegure el panel a todas las pinzas según el Paso 4. (Dia. #6)
- Corte con la sierra e instale los barandales superior e inferior según el Paso 5. (Dia. #7 y #8)



Dia. #11



Dia. #12



HERRAMIENTAS SUGERIDAS:

Taladro inalámbrico	Nivel
Lápiz	Cinta de medir
Gafas de seguridad	Broca cuadrada #2 de 6"
Sierra de ingletes con hoja no ferrosa	Broca de 3/16"

NOTAS IMPORTANTES:

- Tamaños de los paneles de estacas: paneles de 6' = 69.43"; paneles de 8' = 91.31".
- Se requieren postes de 3" para alcanzar longitudes de 6' y 8'.
- LA DISTANCIA MÁXIMA DE LOS POSTES EN APLICACIONES DE BARANDAS DE ESCALERAS ES DE 70" DE CENTRO A CENTRO.
- Los paneles de barandas de escaleras se envían con un ángulo de 37°. Los paneles son ajustables y se adaptan a ángulos de escalera de 30° a 40°.
- **PRECAUCIÓN:** El ajuste excesivo de los paneles de escaleras causará que las estacas queden flojas y ruidosas.
- Los ángulos de cubierta de 45° requieren que se coloquen pinzas de 22.5" en cada lado del poste. El kit de pinzas de 22.5" se vende **POR SEPARADO**.
- Se recomienda usar dos postes de 3" sobre la superficie de la cubierta si la contrahuella no está a un ángulo de 90° con respecto al bastidor de la cubierta.

NOTA: SI INSTALA ILUMINACIÓN EN LOS POSTES, EL CABLEADO DEBE INSTALARSE ANTES DE ASEGURAR LOS POSTES A LA CUBIERTA O SUPERFICIE DE LA ESCALERA Y DE INSTALAR LAS CUBIERTAS DE INSERCIÓN DEL BARANDAL SUPERIOR.

El instalador es responsable de cumplir con todos los requisitos de los códigos locales y de obtener los permisos de construcción necesarios. El instalador debe determinar e implementar las técnicas de instalación adecuadas para cada situación de instalación. ARIA Railing® o su distribuidor no serán responsables por instalaciones inadecuadas o inseguras.

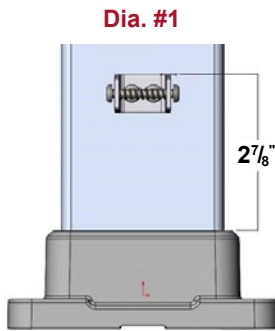
PARA OTRAS INSTRUCCIONES Y VIDEOS, VISITE
WWW.ARIARAILING.COM

PASO UNO: Determine cuántos postes necesita y prepárelos (de extremo, centrales o de esquina).

Instale las pinzas inferiores del barandal de la cubierta. Dos opciones:

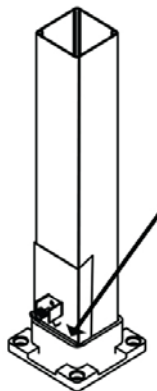
Opción A: Cuando no hay guía para la pinza de baranda inferior disponible

- Mida 2 7/8" desde la parte superior del hombro de la pieza fundida y haga una marca de lápiz para la ubicación del borde superior de la pinza de la baranda. (Dia. #1)
- Centre la pinza en el poste y asegure con 2 tornillos Tek #8 x 3/4".



Opción B: Uso de guía de pinza de baranda inferior

- Coloque la guía de la pinza de baranda inferior (con la flecha hacia la placa de la base) sobre el borde superior de la placa de la base. (Dia. #2)
- Coloque la pinza en el orificio y sujete con 2 tornillos Tek #8 x 3/4".



Dia. #2

Coloque la guía sobre la placa de la base, con la flecha hacia abajo.

Coloque la pinza en el orificio y sujétela con firmeza mientras instala 2 tornillos Tek.

****APLICACIONES DE HORMIGÓN****

CUANDO LOS POSTES SE FIJAN EN SUSTRATOS DE HORMIGÓN, USE PERNOS DE ANCLAJE PARA HORMIGÓN (SE VENDEN POR SEPARADO)

CONSULTE EL MÉTODO DE BLOQUES DE 2 X 6 VERTICAL

USE 4 TORNILLOS PARA CONSTRUCCIÓN DE CABEZA TORX/ESTRELLADA PARA EXTERIORES DE 5/16" X 6" PARA ASEGURAR LOS POSTES EN LA SUPERFICIE DE LA CUBIERTA (SE VENDEN POR SEPARADO)

KIT DE PANEL COLONIAL DE 36" X 6" (LA LONGITUD REAL ES 69.43")

PRECAUCIÓN

EL POSTE DE ESQUINA DE 45° DEBE BISECAR LA ESQUINA Y USARSE CON EL KIT DE 22.5°

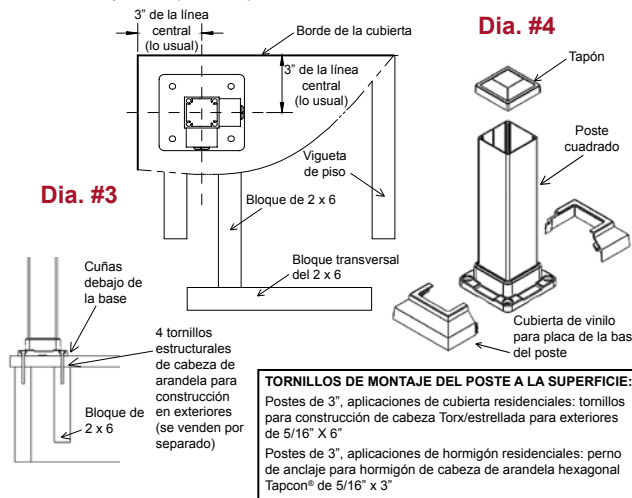
REF. DE ESQUINA DE 45°

VISTA EN PLANTA

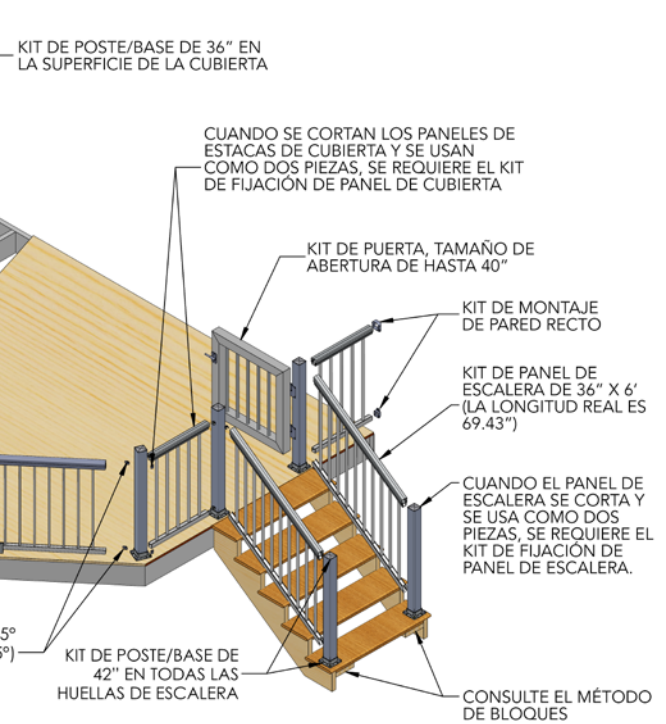
PASO DOS: Fije los postes en la cubierta.

Instale los bloques de poste adecuados según el Dia. #3. Use tornillos o pernos de anclaje de fijación adecuados como se indica a continuación. (Los tornillos de cubierta de cada ubicación de poste no se incluyen en los kits).

- Con la broca de 3/16", perforo los tablonces de la cubierta y continúe hasta el interior de los bloques.
- Nivele y deje a plomo el poste mediante cuñas.
- Asegure los postes a la cubierta con los tornillos sugeridos.
- Instale el tapón del poste y la cubierta de la placa de vinilo de la base del poste. (Dia. #4)



TORNILLOS DE MONTAJE DEL POSTE A LA SUPERFICIE:
Postes de 3", aplicaciones de cubierta residenciales: tornillos para construcción de cabeza Torx/estrellada para exteriores de 5/16" X 6"
Postes de 3", aplicaciones de hormigón residenciales: perno de anclaje para hormigón de cabeza de arandela hexagonal Tapcon® de 5/16" x 3"



PASO TRES: Corte los paneles de la cubierta.

- Sujete con una abrazadera o fije el panel contra el poste y ajuste para que el espaciado final sea parejo. (Dia. #5)
- Marque los barandales superior e inferior.
- Corte el panel 1/16" menos que el tamaño de la abertura.
- Limpie las áreas cortadas y aplique pintura de retoque en los extremos expuestos.

